

મહત્તી મૂલ્ય ગાઈડ



વાઈડ એંગલ

- એક દીવાના થા ૬.૦૦, ૧૨.૦૦, ૧.૩૦, ૫.૦૦, ૭.૪૫, ૧૦.૧૫
- એક મેં ઓર એક તૂ ૬.૧૫, ૧૦.૧૫, ૧૧.૩૦, ૧૨.૩૦, ૨.૧૫, ૩.૧૫, ૪.૩૦, ૫.૪૫, ૭.૦૦, ૭.૪૫, ૮.૩૦, ૧૦.૩૦
- કવેશ્વન માર્ક (હિન્દી) ૮.૦૦, ૧૧.૪૫, ૨.૦૦, ૧૦.૩૦
- અગ્નિપથ ૮.૪૫, ૧૧.૪૫, ૨.૪૫, ૬.૦૦, ૧૦.૦૦
- ધ ડર્ટ પિકચર ૪.૩૦, ૭.૩૦

પીવીઆર સિનેમા

- એક દીવાના થા ૬.૨૦, ૮.૫૦, ૧૨.૧૫, ૧૨.૪૫, ૩.૧૦, ૩.૪૦, ૬.૩૫, ૮.૦૫, ૮.૩૦
- કવેશ્વન માર્ક ૧૦.૪૫, ૧૨.૪૦, ૪.૩૫
- એક મેં ઓર એક તૂ ૧૦.૩૦, ૧૨.૫૦, ૩.૧૦, ૫.૩૦, ૬.૧૫, ૭.૫૦, ૧૦.૧૦
- અગ્નિપથ ૧૦.૦૫, ૮.૧૦
- Ghost Rider ૨.૦૫
- The Wemen in black ૨.૩૫, ૬.૩૦, ૮.૩૦, ૧૦.૩૦

સિને પ્રાઈડ (એસડી)

- એક દીવાના થા ૧.૩૦, ૪.૩૦, ૭.૩૦, ૧૦.૪૫
- મેરિડ ટુ અમેરિકા ૨.૦૦, ૭.૩૦
- એક મેં ઓર એક તૂ ૧૨.૦૦, ૩.૦૦, ૬.૦૦, ૮.૦૦
- અગ્નિપથ ૧૨.૩૦, ૩.૩૦, ૪.૩૦, ૬.૩૦, ૮.૩૦, ૧૦.૧૫

દેવી (એસડી)

- એક દીવાના થા ૧૦.૩૦, ૧૨.૧૫, ૩.૧૫, ૬.૧૫, ૮.૩૦
- મેરિડ ટુ અમેરિકા ૧૨.૦૦, ૪.૩૦
- એક મેં ઓર એક તૂ ૨.૦૦, ૭.૩૦, ૧૦.૩૦
- અગ્નિપથ ૧.૦૦, ૪.૦૦, ૭.૦૦, ૧૦.૦૦

રાજહંસ (સત્યાધાર)

- એક દીવાના થા ૧૦.૦૦, ૧૧.૪૦, ૧૨.૧૫, ૪.૫૦, ૭.૨૫, ૧૦.૦૦
- મેરિડ ટુ અમેરિકા ૧૨.૩૫
- કવેશ્વન માર્ક ૬.૨૫
- એક મેં ઓર એક તૂ ૧૨.૧૫, ૭.૪૫
- અગ્નિપથ ૩.૧૦, ૮.૦૦
- ઘોસ્ટ રાઈડર-૨ ૧૦.૩૦, ૨.૩૦, ૪.૧૫, ૬.૦૦, ૧૦.૦૦

ડ્રાઈવ-ઈન

- એક દીવાના થા ૭.૩૦
- અગ્નિપથ ૧૦.૩૦
- સિટી ગોલ્ડ (એસઆઈ)
- એક દીવાના થા ૬.૦૦, ૧૦.૪૫, ૨.૩૦, ૪.૧૫, ૬.૪૫, ૮.૦૦, ૮.૧૫, ૧૦.૩૦
- મેરિડ ટુ અમેરિકા ૧૧.૩૦
- કવેશ્વન માર્ક ૮.૦૦, ૨.૩૦, ૪.૧૫, ૮.૩૦
- એક મેં ઓર એક તૂ ૬.૦૦, ૧૧.૦૦, ૨.૧૫, ૩.૦૦, ૫.૦૦, ૬.૦૦, ૭.૦૦, ૮.૦૦, ૧૧.૦૦
- અગ્નિપથ ૧૧.૩૦, ૫.૦૦, ૧૦.૦૦

સિટી ગોલ્ડ (આશ્રમએસ)

- એક દીવાના થા ૬.૦૦, ૧૧.૪૫, ૨.૩૦, ૫.૧૫,

- ૭.૪૫, ૧૦.૩૦
- મેરિડ ટુ અમેરિકા ૬.૩૦, ૧૨.૧૫, ૫.૧૫, ૧૦.૩૦
- ગલી ગલી ચોર હે ૩.૦૦, ૮.૦૦
- અગ્નિપથ ૬.૦૦, ૧૨.૦૦, ૩.૧૫, ૬.૩૦, ૮.૪૫
- ઘોસ્ટ રાઈડર-૨ ૬.૦૦, ૧૦.૪૫, ૧૨.૩૦, ૨.૧૫, ૪.૦૦, ૫.૪૫, ૭.૩૦, ૮.૧૫, ૧૧.૦૦

સિટી પલ્સ

- એક દીવાના થા ૧૦.૦૦, ૧૨.૩૦, ૨.૦૦, ૩.૩૦, ૫.૦૦, ૭.૦૦, ૮.૩૦, ૧૦.૦૦
- મેરિડ ટુ અમેરિકા ૪.૧૫
- કવેશ્વન માર્ક ૧૨.૧૫, ૨.૧૫, ૭.૦૦
- ઘોસ્ટ રાઈડર-૨ ૧૦.૦૦, ૧૨.૩૦, ૩.૦૦, ૫.૩૦, ૮.૦૦, ૧૦.૦૦
- એક મેં ઓર એક તૂ ૧૦.૧૫, ૧૨.૪૫, ૩.૧૫, ૫.૪૫, ૮.૦૦, ૧૦.૧૫
- અગ્નિપથ ૧૨.૧૫, ૩.૩૦, ૬.૪૫, ૧૦.૦૦
- ધ ડર્ટ પિકચર ૧૨.૪૫,

રેવોલ્યુશન સિનેમા

- એક દીવાના થા ૧૨.૩૦, ૩.૩૦, ૬.૩૦, ૮.૩૦
- એક મેં ઓર એક તૂ ૧૨.૦૦, ૩.૦૦, ૬.૦૦, ૮.૦૦
- અગ્નિપથ ૧૨.૧૫, ૩.૧૫, ૬.૧૫, ૮.૧૫

સિને મેક્સ (દેવકી એસ)

- એક દીવાના થા ૮.૧૫, ૧૦.૩૦, ૧૨.૦૦, ૨.૪૫, ૫.૩૦, ૮.૧૫, ૧૦.૦૦
- મહાકાલ ૧૦.૧૫, ૧૨.૧૫, ૪.૧૫, ૬.૧૫, ૧૦.૧૫
- યુનન ઈન પ્લેક ૨.૧૫, ૧૦.૪૫

આસરા

- એક દીવાના થા ૧૨.૩૦, ૩.૩૦, ૬.૩૦, ૮.૩૦

આરાધના

- અગ્નિપથ ૧૨.૦૦, ૩.૦૦, ૬.૦૦, ૮.૦૦

ગીતા

- અગ્નિપથ ૧૨.૧૫, ૩.૧૫, ૬.૧૫, ૮.૧૫

રૂપમ

- એક દીવાના થા ૧૨.૩૦, ૩.૩૦
- મહાકાલ ૬.૩૦, ૮.૩૦

રિલીફ

- મહાકાલ ૧૨.૪૫, ૩.૪૫, ૬.૪૫, ૮.૪૫

અંબર

- મહાકાલ ૧૨.૦૦, ૨.૩૦, ૫.૦૦, ૭.૩૦, ૧૦.૦૦

મીરાં

- કલર (મો. ૧૦.૦૦)
- મહાકાલ ૧૨.૩૦, ૩.૩૦, ૬.૩૦, ૮.૩૦

ગૌરી

- કાચઘે ૧૨.૦૦, ૩.૦૦, ૬.૦૦, ૮.૦૦

સપના

- કાચઘે ૧૨.૧૫, ૩.૦૦
- રાજવીર ૬.૩૦, ૮.૩૦



પ્રિય પ્રણામી

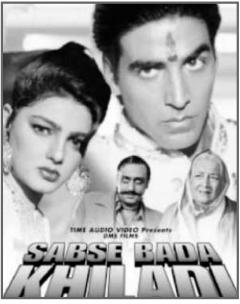
મહેક ક્યા હૈ ફિઝાઓં સે પૂછો, પ્યાર ક્યા હૈ મેરે દિલ સે પૂછો, તડપ ક્યા હૈ મેરી દીવાનગી સે પૂછો, હમ કિતને તલ્હા હૈ તુમ્હારે બિતા યે ભરી મહેફિલ સે પૂછો

ધુવિન

મેટ્રો ટીવી સ્પેશિયલ

સબસે બડા ખિલાડી • સ્ટાર ગોલ્ડ બપોરે : ૨.૨૫

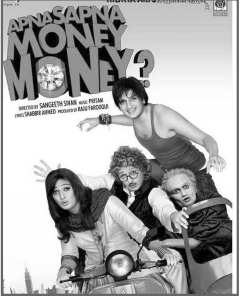
લલ્લુ (અક્ષયકુમાર) નાની ઉંમરમાં પોતાનાં માતા-પિતાથી અલગ રહેતો હોય છે. લલ્લુ કામની તપાસ માટે મુંબઈ જાય છે કે જ્યાં તેને જમનાદાસ (અવતાર ગિલ) મળે છે. દાસ જોડે લલ્લુને સારી જામતાં દાસ પોતાની બગડેલી છોકરી સુનીતા (મમતા)નાં લગ્ન લલ્લુ જોડે કરાવવાની વાત કરે છે, પરંતુ સુનીતા અમિતને પ્રેમ કરતી હોય



છે અને લલ્લુને નફરત કરતી હોય છે. દાસને હાર્ટએટેક આવતાં તે મૃત્યુ પામે છે. સુનીતાને સંપત્તિ માટે નાહૂટકે લલ્લુની સાથે લગ્ન કરવાં પડે છે, પરંતુ સુનીતા હજુ પણ અમિતને જ પ્રેમ કરતી હોય છે. તેઓ લલ્લુને પોતાના રસ્તામાંથી હટાવવાનો પ્રયત્ન કરે છે. ખૂબ જ સસ્યેન્સ અને ડ્રિલર આ ફિલ્મની ખાસિયત છે, જે દર્શકોને જોવા મજબૂર કરશે.

અપના સપના મની મની

કોમેડીથી ભરપૂર ફિલ્મ 'અપના સપના મની મની'માં કિસનદેવ સક્સેના (રીતેશ દેશમુખ) એક સાધારણ વ્યક્તિ છે. જે દિલથી સાંભળે છે, પણ કામ મનથી કરે છે. સાનિયા (સેલિના જેટલી) એક એવી સ્ત્રી છે, જે પુરુષોને આકર્ષીને તેમની પાસેથી પૈસા પડાવતી હોય છે. ફિલ્મમાં અર્જુન ફર્નાન્ડીઝ (શ્રેયસ તલવડે) ગેરેજ ચલાવતો હોય છે, જેની દુનિયા તેના કૂતરા, ગેરેજ અને પ્રેમિકા સુધી



સોની મેક્સ સાંજે : ૪.૪૦

સીમિત હોય છે. ફિલ્મમાં રીતેશ દેશમુખે જુદા જુદા અભિનય કર્યા છે. આ બધાં પાત્રોના જીવનમાં વળાંક ત્યારે આવે છે, જ્યારે આ બધા લોકો ખોવાયેલા હીરાની તપાસમાં શરૂ થઈ જાય છે. બધાં જ હીરા મેળવીને પૈસા કમાવવાની વેલણમાં હોય છે અને હીરા મેળવવા પૂરતા પ્રયત્નો શરૂ કરે છે. ફિલ્મમાં નામદેવ માણે (સુનીલ શેટ્ટી) એક પોલીસ ઈન્સ્પેક્ટર છે, જે ગુનેગારોને પકડતો હોય છે.

શબ્દવન-૩૮૭

| | | | | | | | |
|----|----|----|----|----|----|----|----|
| ૧ | ૨ | ૩ | | | ૪ | | ૫ |
| ૬ | | | | ૭ | | | |
| | | ૮ | | | | | |
| ૯ | | | | ૧૦ | ૧૧ | ૧૨ | |
| ૧૩ | | | ૧૪ | ૧૫ | | ૧૬ | |
| | | ૧૭ | | | ૧૮ | | |
| ૧૯ | ૨૦ | | | ૨૧ | | | |
| | ૨૨ | | ૨૩ | | | ૨૪ | ૨૫ |
| | | | ૨૬ | | | ૨૭ | |

| | | | | | | | | |
|----|-----|----|-----|-----|----|-----|-----|-----|
| વિ | ભા | જ | ન | | પં | ચ | ના | મું |
| મા | ર્ગ | | ડ | બ | ગ | ર | | જ |
| સ | વ | લ | ત | | ત | મ | સ | |
| ણ | | ખો | ર | ડું | | | મ | ઠ |
| | લો | ટી | | ગ | ઢ | | ય | |
| જો | ક | | ન | ર | | સુ | પ | થ |
| | સા | ર | સ | | | મિ | ત્ર | |
| ર | હિ | મ | | | વા | ત્ર | ક | |
| | ત્ય | | પ્ર | યા | ણ | | | ખો |

શબ્દવન-૩૮૬નો ઉકેલ

આડી ચાવી

- રાત્રે જોઈ શકતું, અવાવરું મકાનમાં ઊલટું લટકીને રહેતું નાનું પ્રાણી (૫)
- હણવું, જીવ લેવો (૩)
- સગપણ, સગાઈ, ઝવેરચંદ મેઘાણીની એક નવલ-કથા (૪)
- રોટલી શેકીને બનાવેલી નાસ્તાની વાનગી (૩)
- વિપરીત સંજોગોમાં પણ આશા રાખનાર (૪)
- અધમ નર, અધમ કૃત્યો કરનાર પુરુષ (૪)
- પહેરવા માટેનું કપડું (૨)
- વહેતો પાતળો પ્રવાહ, પરંપરા (૨)
- આશ્રય, ઓથ, શરણ (૩)
- પેપર તપાસનાર, પરીક્ષા લેનાર (૪)
- વિમાન-વહાણની ગતિવિધિ જાણવાનું સાધન (૩)
- મદદનીશ, સહાય કરનાર (૪)
- મૂતદેહને દાટેલી જગા ઉપર કરેલું ચણતર, ઘોર (૩)
- ગોટાળો, વાંધો (૨)
- નિપુણ, પારંગત (૨)
- નકાર ભણવો,--- પાડવી. (૧)

ઊભી ચાવી

- ચાહત, પસંદગી, હેત (૨)
- મનોવિજ્ઞાન, માનસના અભ્યાસનું શાસ્ત્ર (૫)
- ભારતની ઉત્તરે આવેલો ખૂબ વસતિવાળો દેશ (૨)
- સૂર્ય, રજાનો વાર (૨)
- અણગમતું, અપ્રિય, ધ્યાનમાં ન લેવું (૫)
- ઉજ્જડ (૩)
- પાદીનાં વસ્ત્રો પહેરનારા લોકો (૪)
- સ્વાગત કરવું,---આપવો (૪)
- જાડું દોરડું, વ્યાજમુદલ, ઢગલો (૨)
- ગિરફતારી, પોલીસ દ્વારા ગુનેગારને શોધીને તેને પકડી પાડવો (૫)
- અસુર, દૈત્ય, દાનવ (૩)
- વટેમાર્ગુઓ માટે પીવાના પાણીની સગવડ કરેલી હોય તે જગા (૩)
- ભોઈ, ડોલી-મ્યાનો ઊંચકનારા (૩)
- એક જાતની ભૂતડી, મેલી વિદ્યા જાણનારી સ્ત્રી (૩)
- નકામું, કેન્સલ (૨)
- નુકસાન, ઓછપ, ભૂલ-ચૂક (૨)

સંપર્ક કરો

તમારી પ્રિય-અપ્રિય વ્યક્તિ સુધી પહોંચાડો પ્રેમ, વિલાસ, ઈર્ષા, હતાશા, ટિરસ્કાર, ક્રોધ, વાતચત્ત જેવી લાગણીઓ. ૨૬૮૭૩૬૨૨ પર ફેક્સ કરો અથવા metro@sambhaav.com પર ઇ-મેઇલ કરો. પ્રણયને દરરોજ ૧૫૧૬૨ ઉપર એસએમએસ પણ કરી શકો છો. પછં વહેવા મેસેજ અહીં પ્રસિદ્ધ કરવામાં આવશે.

હેપ્પીસાઈન

| પોલીસ | |
|-------------------------------------|--------------|
| પોલીસ ક્રમ. ક્વેરી કન્ટ્રોલ રૂમ નં. | ૧૦૦ |
| પો.ક. ક્વેરી ફેક્સ | ૨૫૬૩૦૬૦૦ |
| સેલવાઈટ | ૨૬૮૬૧૩૩૩ |
| પાટવોડિયા | ૨૭૪૮૮૧૨૭ |
| નારણપુરા | ૨૭૪૭૨૦૪૪ |
| સાબરમતી | ૨૭૫૦૬૮૧૬ |
| એલિસબ્રિજ | ૨૬૫૭૮૨૦૨ |
| સરખેજ | ૨૬૮૨૧૩૮૫ |
| મણિનગર | ૨૫૪૦૦૮૮૮ |
| નવરંગપુરા | ૨૬૪૦૬૦૮૮ |
| શાહીબાગ | ૨૬૮૮૦૨૧૫ |
| વેજલપુર | ૨૬૮૧૦૬૧૪ |
| સોલા ઇલેક્ટ્રો | ૨૭૬૬૪૫૮૦ |
| બાપુનગર | ૨૨૭૦૦૫૮૫ |
| અમરાઈવાડી | ૨૨૭૭૦૨૮૦ |
| મહિલા પો.સ્ટેશન | ૨૫૫૦૭૯૬૭ |
| સાહુ | ૦૨૭૧૭-૨૨૨૩૩૩ |
| સરખેજ | ૨૬૮૨૧૩૮૫ |
| બાપુવા | ૦૨૭૧૪-૨૩૨૧૦૦ |
| બોધલ | ૦૨૭૧૭-૨૬૩૦૪૦ |
| પોળકા | ૦૨૭૧૪-૨૨૨૩૧૫ |
| અસલાલી | ૦૨૭૧૬-૨૬૨૫૭૭ |
| કથાલા | ૦૨૭૧૮-૨૮૬૨૩૩ |

વિમાની સેવા

| ઈન્ડિયન એરલાઈન્સ | |
|---------------------------|-------------------|
| એરપોર્ટ ઈન્ફર્મશન | ૨૨૮૬૮૨૩૩ |
| રિઝર્વેશન | ૨૨૮૬૮૨૪૪ |
| અને ઈન્ફર્મશન | ૨૫૫૦૫૧૬૨ |
| એર ઈન્ડિયા (ઈન્ટરનેશનલ) | |
| સિટી ઓફિસ | ૨૫૫૦૫૧૬૮ |
| રિઝર્વેશન | ૨૨૮૬૫૨૧૧ |
| ઈન્ફર્મશન | ૨૫૫૦૫૧૬૮ |
| ઈન્ફર્મશન | ૧૮૦૦૨૭૭૨૨ |
| જેટ એરવેય | |
| સિટી ઓફિસ | ૨૭૫૩૩૦૪-૧૦ |
| એરપોર્ટ | ૨૨૮૬ ૮૩૦૭-૦૮ |
| એસટી ઈન્ફર્મશન | |
| એસટી ઈન્ફર્મશન | ૨૫૪૬૩૩૮૨ |
| બ્લક બેન્ક | |
| ગ્રીનકોસ | ૨૬૫૭૭૫૮૮, ૨૬૪૫૮૨૪ |
| રેડ કોસ | ૨૬૬૫૧૮૩૩ |
| ઈન્ડિયન રેક્રીસેસ સોસાયટી | ૨૬૬૫૦૮૫૫, |
| ફાયર | ૧૦૧ |
| એમ્બ્યુલન્સ | ૧૦૨, ૧૦૮ |
| વેપર ઓફિસ | ૨૨૮૬૫૦૧૨ |

દામજનની મેડિકલ સર્વિસ (ઈએમએસ)

ઈએમજનની મેડિકલ સર્વિસ ઓફ ડિસર્જ ઈન્સ્ટિટ્યૂટ (ઈએમએસઆઈ) ૧૦૬૬